

LTi PeI (PAPEL ELECTRO LUMINISCENTE)

-El inversor de red incluido en la oferta es para utilizar con la superficie completa de la lámpara.
-Si el panel electro luminiscente es cortado, podrá usar el inversor de 220VAC provisto conectando todas los cortes de Pel al mismo tiempo o sea 2400cm². (no podrán ser encendidos independientemente porque se quemarán)
-Hemos incluido un inversor con secuenciado adicional, podrá cortar el Pel en piezas mas pequeñas desde 30cm² hasta 100cm² a conectar a cada canal, hasta un máximo de 5 canales.

TIPS

Soldar los puntos de conexión durante el tiempo mas breve posible (menos de 1 segundo) para evitar dañar los contactos impresos de plata. Como todos los materiales electro-luminiscentes los fósforos pueden absorber humedad es esencial aislar, proteger y encapsular como prevención de fallas prematuras y deterioro del material. Use tubos termo-contráctiles, vinilo plástico y plastificado para encapsular.

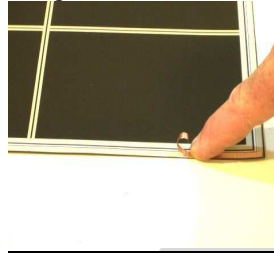
1- Doblado del Pel



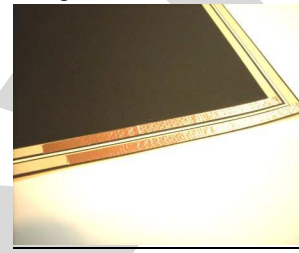
2- Cinta cobreada



3- Aplicación BUS A



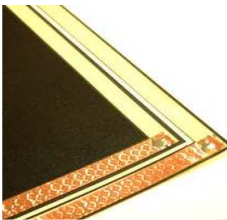
4- Aplicación BUS B



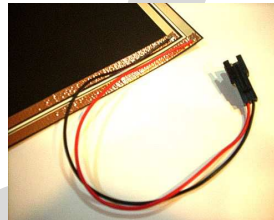
4- Sodado estaño



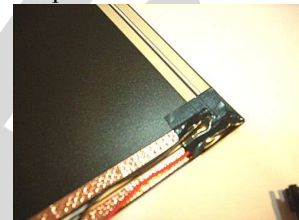
5- Detalle estañado



6- Soldado conector



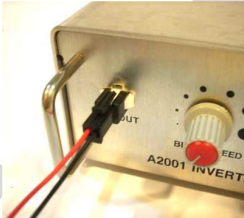
7- protección soldadura



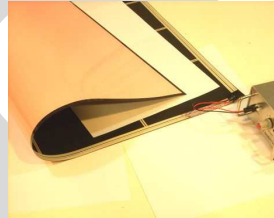
8- inversor



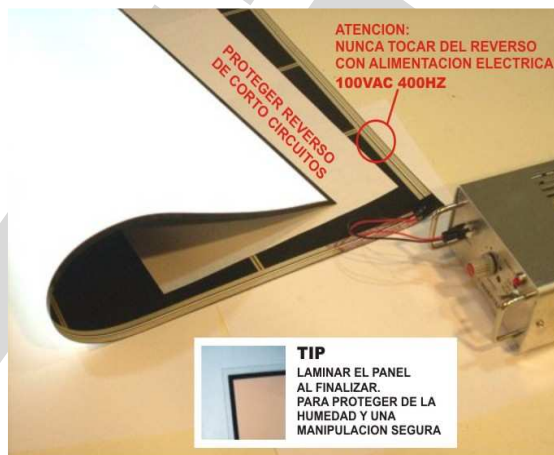
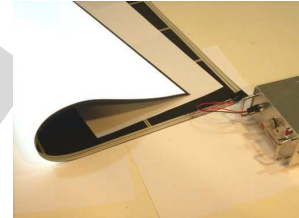
9- conexión inversor



10- revisar conexiones



11- Encendido Pel



PRECAUCIONES

-No conectar la alimentación de red, sin la lámpara de Pel conectada al inversor.
-Salida del inversor: 100VAC 400Hz
Evitar doblar y quebrar el panel Pel. Las capas conductoras del fósforo podrán quebrarse resultando manchas oscuras o áreas que no iluminan.
-Cablear su circuito como se muestra, tomando las precauciones y el cuidado de evitar cortocircuitos, aislando todo los conductores de AC para prevenir descargas eléctricas desagradables
-La lámpara no tiene polaridad y se comporta como un condensador

Pel INVERSOR de 5 canales con secuencias animadas

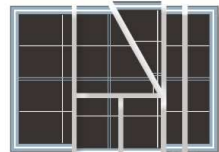
1- Frente de Pel



2- Reverso del Pel



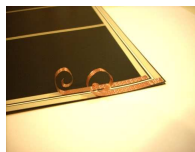
3- Corte en partes



4- accesorios



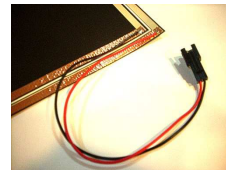
4- bus application



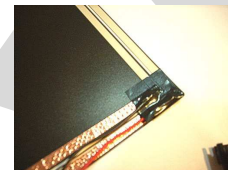
5- soldadura estaño



6- soldadura conector



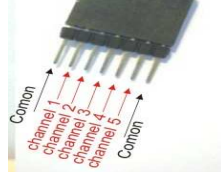
7- Aislación BUS



8- Secuenciador



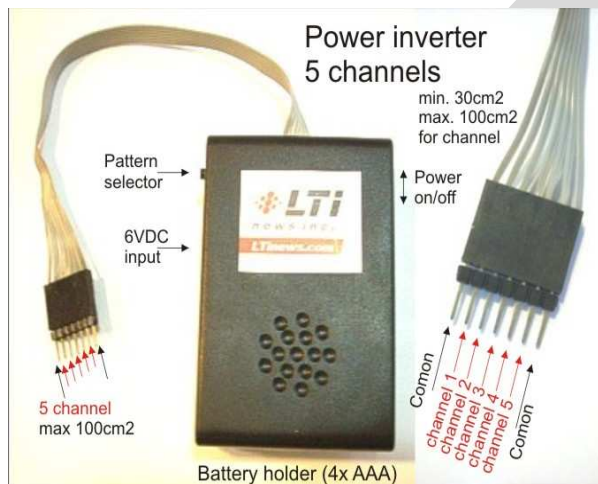
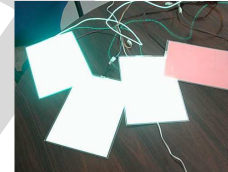
9- Conector



10- Controlar conexiones



11- Encendido



Los pines o cables 1ro y 7mo del conector son la salida común, los 5 restantes son los canales individuales. Puede soldar un par de cables entre un canal y el común.

TIPS

- Puede cortar el Pel con tijera o cutter
 - Lijar suavemente los bordes cortados.
 - Siempre dejar borde de conexiones, los recortes sin bordes plateados no podrán reconectarse.
 - Soldar los cables sobre la cinta de cobre autoadhesiva en menos tiempo posible y no aplicar excesivo calor en los bus de plata.
- La lámpara no tiene polaridad, si utiliza el común en varios recortes, verificar que este no se cruce el común con canal en su circuito.

PRECAUCION:

Hacer trabajar en invertidor sin Pel o cortocircuitar los canales al pin común podrá dañarlo irreversiblemente. Verifique con multímetro las conexiones antes de dar alimentación. Proteja el reverso del Pel con vinilo o cinta adhesiva aislante.

Pel panel lamp cross section

